



B METERS



vodoměry

mod. **WDEK30**

water meters



Mod. WDEK30

Compteur à hélice horizontale type Woltmann à tambour extractible, mécanisme de comptage étanche à transmission magnétique, lecture directe sur rouleaux numériques, cadran orientable à 360°, utilisé pour l'industrie et l'irrigation, pré-équipé pour dispositif lance impulsions (équipement possible après installation), construction en matériaux de première qualité résistants à la corrosion.



Mod. WDEK30

Horizontaler „Woltmann“ mit herausziehbarer Trommel. Versiegeltes Uhrwerk mit Magnetmitnahme. Direktablesung auf Zahlrollen. Um 360 Grad schwenkbarer Ring. Nutzbar für Industrie und Bewässerung. Vorbereitung für Impulsgebervorrichtung (auch nach der Installation anbringbar). Qualitativ hochwertige korrosionsfeste Materialien.



Typ. WDEK30

Horizontální woltmann s vyměnitelnou vložkou. Zabezpečený (uzavřený) hodinový stroj s magnetickým přenosem. Přímé odečítání na válečkovém počítadle. Otočný číselník 360°. Použití v průmyslu a na zavlažování. Možnost zabudování impulsního výstupu (lze aplikovat i po instalaci). Vysoce kvalitní antikoroziní materiály.



Mod. WDEK30

Horizontal Woltmann with interchangeable insert. Sealed counter mechanism with magnetic transmission. Direct reading on numerical rolls. Dial can rotate 360°. Utilised for industry and irrigation. Pre-disposed for impulse switch (mountable even after installation). First quality materials resistant to corrosion.



Mod. WDEK30

Woltmann horizontal de tambor extraíble. Relojería sellada de arrastre magnético y lectura directa en los rodillos numerados. Anillo orientable a 360°. Utilización en industria y riego. Predisposición para dispositivo lanza impulsos (aplicable incluso tras la instalación). Materiales de primera calidad y resistentes a la corrosión.

Technické údaje – Technical features

Průměr Size	ø	50	65	80	100	125	150	200
Maximální průtok Max flow rate	m ³ /h	30	50	80	120	200	300	500
Nominální průtok Nominal flow	m ³ /h	15	25	40	60	100	150	250
Přenosný průtok Translation flow rate	m ³ /h	3	5	8	12	20	30	50
Minimální průtok Min flow	m ³ /h	0,45	0,75	1,2	1,8	3	4,5	7,5
Maximální teplota Max temperature	°C	30	30	30	30	30	30	30
Maximální provozní tlak Max working pressure	bar	16	16	16	16	16	16	16
Max. odečítání na číselníku Max reading dial	m ³	9,999,999	9,999,999	9,999,999	9,999,999	99,999,999	99,999,999	99,999,999
Min. odečítání na číselníku Min reading dial	L	2	2	2	2	2	20	20
Meteorologická třída Class	H	B	B	B	B	B	B	B
Meteorologická třída Class	V	A	A	A	A	A	A	A

Přímé odečítání na válečkovém počítadle
Immediate reading by numerical rolls

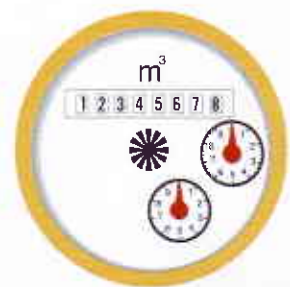
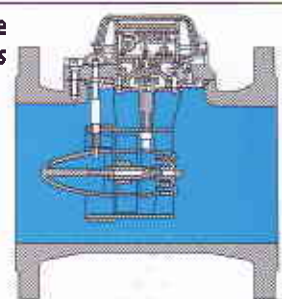
Studená voda 30°C
Cold water 30°C

Magnetický přenos
Magnetic transmission

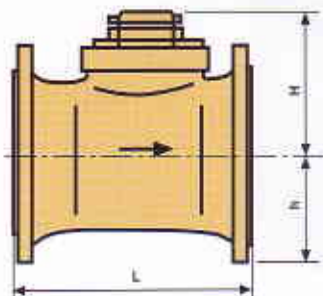
Vyměnitelná vložka
Removable insert

Externí regulační zařízení
External regulation device

Na požádání: zařízení na vysílání impulsů
Impulse reader device on request

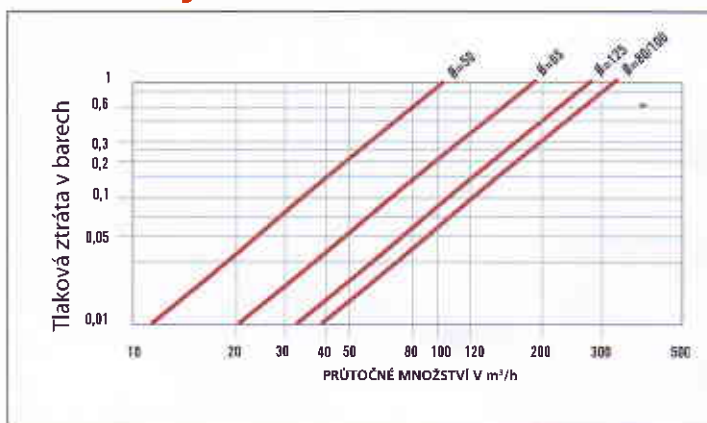


Rozměry a hmotnost – dimensions and weights

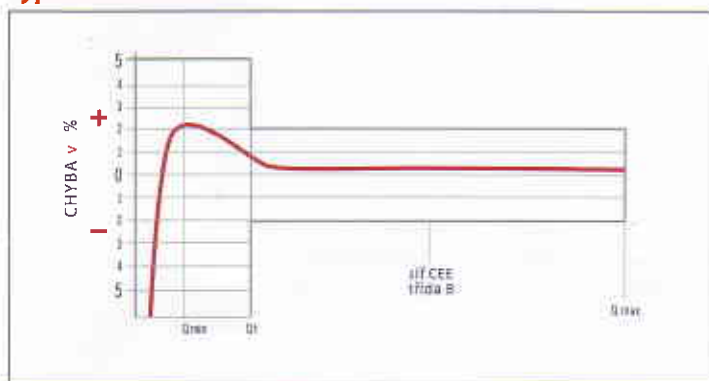


Průměr Size	mm	50	65	80	100	125	150	200
L	mm	200	200	225	250	250	300	350
H	mm	125	126	172	172	172	172	201
h	mm	75	83	95	105	120	135	160
Hmotnosti Weights	Kg	12,5	14	15	18	20	31,5	46

Křivka tlakové ztráty Loss of head diagram



Typická křivka chyb Typical error curve



Křivka tlakové ztráty Loss of head diagram

