

mod. **CPR-B2**
single jet - wet dial



classe C



Mod. CPR-B2

Vodoměr jednovtokový, mokroběžný, s přímým odečtem, víčko s ochranou proti pokusům o poškození, otočný o 360°. Vodoměr se dodává o velikosti 1/2" a 3/4" (Ø15 a 20 mm) v provedení pro studenou (30°C) a horkou vodu (90°C). Garantovaná životnost. Vyrobeno z vysoce kvalitních materiálů.



Mod. CPR-B2

Getto unico, quadrante bagnato, lettura diretta. Dotato di anello anti-frode con coperchio orientabile a 360°. Realizzato nelle versioni per acqua fredda (30° C) e acqua calda (90° C) nei calibri Ø 15 e 20 mm (1/2"-3/4"). Garanzia di lunga durata. Materiali di costruzione tutti di origine primaria.



Mod. CPR-B2

Single jet, wet dial, direct reading with anti-fraud ring with lid that can rotate 360°. Produced in the versions for cold water (30°C) and hot water (90° C) in the diameters 15 and 20 mm (1/2"- 3/4"). Guaranteed long durability. Construction material of primary origin.



Mod. CPR-B2

Chorro único, cuadro húmedo, lectura directa. Dotado de anillo antifraude con tapa orientable a 360°. Producido en las versiones para agua fría (30° C) y caliente (90° C) en los calibres Ø 15 y 20 mm (1/2"- 3/4"). Garantía de larga duración. Materiales de fabricación de primera calidad.



Mod. CPR-B2

Jet unique, cadran noyé à lecture directe. Equipé d'une bague d'invulnérabilité avec couvercle orientable à 360°. Disponible en version eau froide (30°) ou eau chaude (90°) en 2 calibres 15 ou 20 mm (1/2" ou 3/4"), fiabilité dans le temps, construction en matériaux de première qualité.



Mod. CPR-B2

Einzelwasserstrahl, nasses Ziffernblatt, Direktablesung. Ausgestattet mit anti-Betrug Ring mit richtbarem Deckel 360°. Produziert in den Versionen Kaltwasser (30 Grad) Warmwasser (90 Grad) in den Durchmesser 15 und 20 mm (1/2 Zoll-3/4 Zoll). Garantiert lange Haltbarkeit. Alle Baumaterialien erstklassigen Ursprungs.

Technické parametry - Technical features

Velikost Size	DN	mm in	15 (1/2")	20 (3/4")
Maximální průtok Max flow rate	Q _{max}	m ³ /h	3	5
Jmenovitý průtok Nominal flow rate	Q _n	m ³ /h	1,5	2,5
Přechodný průtok Transitional flow rate	Q _t ±2%	l/h	22,5	37,5
Minimální průtok Min flow rate	Q _{min} ±5%	l/h	15	25
Minimální odečet Min reading		l	0,05	0,05
Maximální odečet Max reading		m ³	100.000	100.000
Max. provozní tlak Max working pressure		bar	16	16

Třída C-H B-V
Class C-H B-V

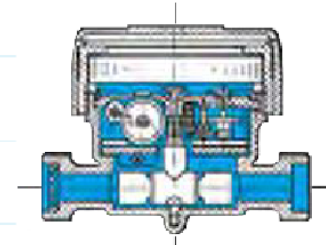
Studená voda 0° - 30°C
Cold water 0° - 30°C

Horká voda 30° - 90°C
Hot water 30° - 90°C

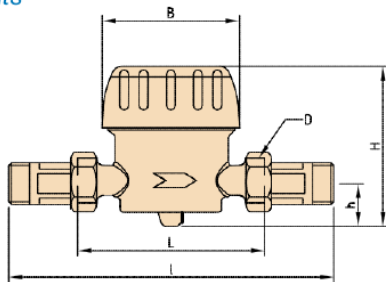
Mechanický přenos
Mechanical transmission

Přímý odečet
Immediate reading

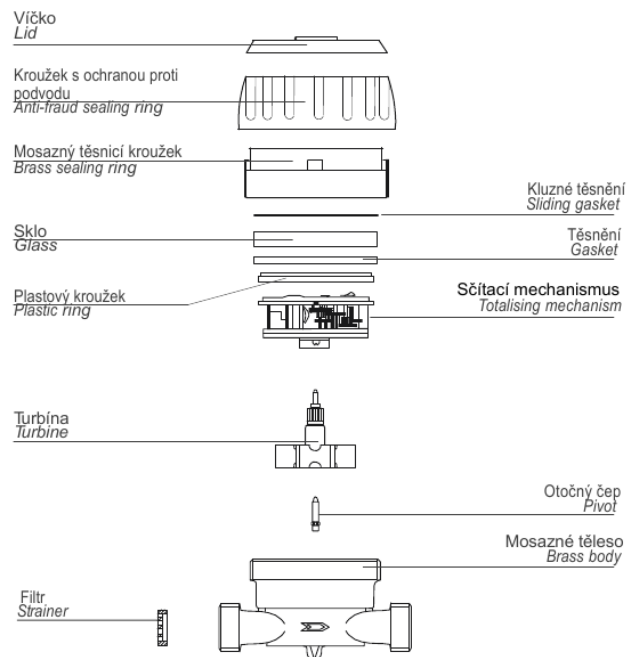
Mokroběžný
Wet dial



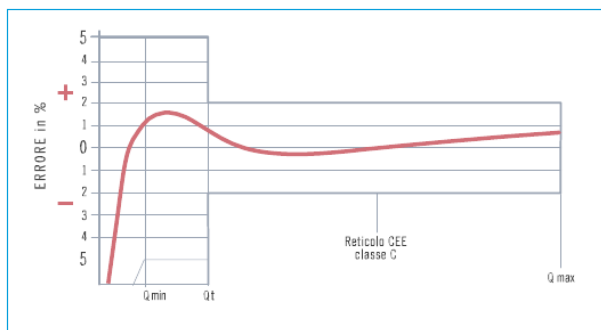
Rozměry a hmotnosti - Dimensions and weights



Velikost Size	mm in	15 1/2"	20 3/4"
L	mm	110	130
l	mm	190	228
H	mm	80	80
h	mm	18	18
B	mm	80	80
d	in	3/4"	1"
Hmotnost Weights	se šroubením with unions	Kg	0,76
	bez šroubení without unions	Kg	0,62



Typická chybová křivka měřiče s turbínou Typical error curve of turbine meters



Tlaková ztráta na spádu u měřičů ø 15 a 20 mm Loss of head curve of ø 15 and 20 mm water meters

