



HYDROLINK



Mod.GSD8-RFM

Vodoměr jednovtokový, suchoběžný, s přímým odečtem z 8 místného číselníku. Vodoměr se dodává o velikosti 1/2" a 3/4" (Ø15 a 20 mm) v provedení pro studenou (30°C) a horkou vodu (90°C). Číselník je otočný o 360°. Rizika koroze a sedimentace jsou zcela vyloučeny. Garantovaná dlouhá životnost a maximální přesnost měření. Nová verze je předem určená pro bezdrátové moduly nebo moduly M-BUS s kabelovým připojením.



Mod.GSD8-RFM

Getto unico, quadrante asciutto, lettura diretta su 8 rulli numeratori. Realizzato nelle versioni per acqua fredda (30° C) e calda (90° C) nei calibri Ø 15 e 20 mm (1/2" e 3/4"). Quadrante orientabile su 360°. Esclusi rischi di corrosione e sedimentazione. Garanzia di lunga durata ed elevata precisione. Nuova versione con predisposizione per modulo M-BUS radio e M-BUS a filo.



Mod.GSD8-RFM

Single jet, dry dial, direct reading on 8 numerical rolls. Produced in the versions cold water (30° c) and hot water (90° C) in the diameters 15 and 20 mm (1/2"- 3/4"). Dial can rotate 360°. Risks of corrosion and sedimentation are excluded. Guaranteed long durability and elevated precision. New version prearranged for radio M-BUS or wired M-BUS modules.



Mod.GSD8-RFM

Chorro único, cuadro seco, lectura directa sobre 8 rodillos numerados. Construido en las versiones para agua fría (30° C) y caliente (90° C) en los calibres Ø 15 y 20 mm (1/2" y 3/4"). Cuadro orientable a 360°. Excluidos los riesgos de corrosión y sedimentación. Garantía de larga duración y elevada precisión. Nueva Versión preparada para modulo M-BUS radio o M-BUS por cable.



Mod. GSD8-RFM

Jet unique, cadran sec à lecture directe sur 8 rouleaux numériques, disponible en version eau froide (30°) ou eau chaude (90°C) et en 2 calibres 15 ou 20 mm (1/2" ou 3/4"), cadran orientable à 360°, exclus tous problèmes de corrosion et d'incrustation, fiabilité dans le temps et précision élevée. Nouvelle version préparé pour module M-BUS radio ou M-BUS câblé.

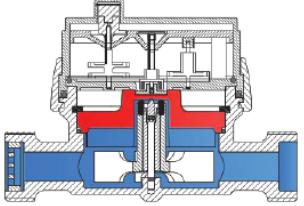


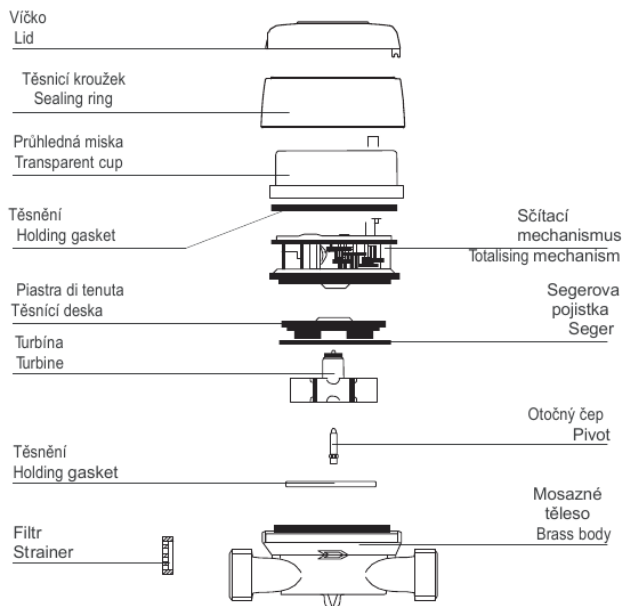
Mod. GSD8-RFM

Einzelwasserstrahl, trockenes Ziffernblatt, Direktablesung auf 8 Zahlrollen. Produziert in den Versionen Kaltwasser (30 Grad) und Warmwasser (90 Grad) in den Durchmesser 15 und 20 mm (1/2 Zoll-3/4 Zoll). Um 360 Grad schwenkbares Ziffernblatt. Die Risiken von Rost und Ablagerungen sind ausgeschlossen. Garantiert lange Haltbarkeit und erhöhte Genauigkeit.

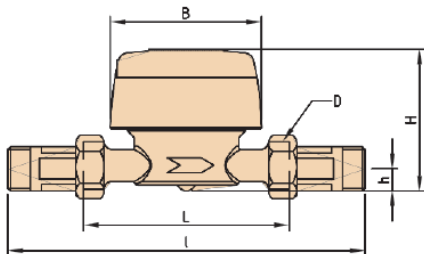
Technické parametry - Technical features

Jmenovitý průměr Nominal Diameter		DN	mm in	15 (1/2")	20 (3/4")	
2004/22/CE (MID)	Minimální průtok Minimum Flowrate	Q ₁	l/h	16	16	25
	Přechodný průtok Transitional Flowrate	Q ₂	l/h	25	25	40
	Jmenovitý průtok Permanent Flowrate	Q ₃	m ³ /h	1	1,6	2,5
	Maximální průtok Overload Flowrate	Q ₄	m ³ /h	1,2	2	3,1
	Poměr Q ₃ / Q ₁ Ratio Q ₃ / Q ₁	dosah	H	63	100	100
	V		10	12.5	10	
Třída přesnosti Accuracy class		2				
75/33/CE class B	Minimální průtok Minimum Flowrate	Q _{min}	l/h	20	30	50
	Přechodný průtok Transitional Flowrate	Q _t	l/h	80	120	200
	Jmenovitý průtok Permanent Flowrate	Q _n	m ³ /h	1	1,5	2,5
	Maximální průtok Overload Flowrate	Q _{max}	m ³ /h	2	3	5
Teplotní třída Temperature class		°C	30 – 30/90			
Max. přípustný tlak MAP Maximum admissible pressure MAP		bar	16			
Tlaková ztráta Pressure loss		bar	0,25			
Maximální odečet Max reading		m ³	99999			
Minimální odečet Min.reading		l	0,05			

Třída B-H/A-V R100 MID Class B-H/A-V R100 MID	
Studená voda 0°- 30°C Cold water 0°- 30°C	
Horká voda 30°- 90°C Hot water 30°- 90°C	
Magnetický přenos Magnetic transmission	
Otočný číselník o 360° 360° revolving dial	
Těsnicí deska Sealing plate	
Vodovzdorný mechanismus, na přání protikondenzační Water proof mechanism anticondese on request	
Antimagnetická ochrana Anti magnetic protection device	
Kapsle s ochranou proti podvodu Antifraud capsule	



Rozměry a hmotnosti - Dimensions and weights



Velikost Size	mm in	15 1/2"	15 1/2"	15 1/2"	20 3/4"	
L	mm	80	110	115	130	
I	mm	160	190	195	228	
H	mm	73	73	73	73	
H	mm	18	18	18	18	
B	mm	85	85	85	85	
D	mm	3/4"	3/4"	7/8"-3/4"	1"	
Hmotnost Weights	se šroubením with unions	Kg	0,60	0,65	0,70	0,85
	bez šroubení without unions	Kg	0,45	0,50	0,55	0,60

Typická chybová křivka měřice s turbínou Typical error curve of turbine meters

